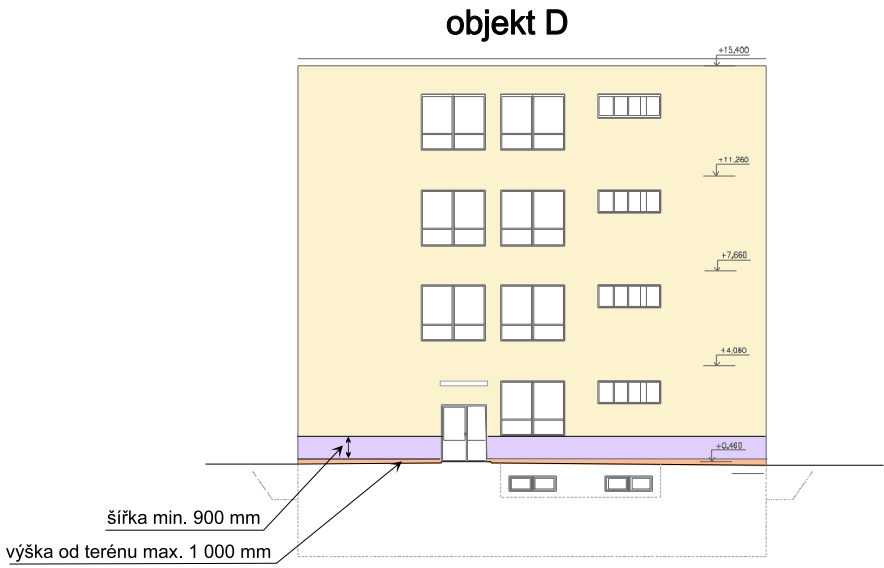
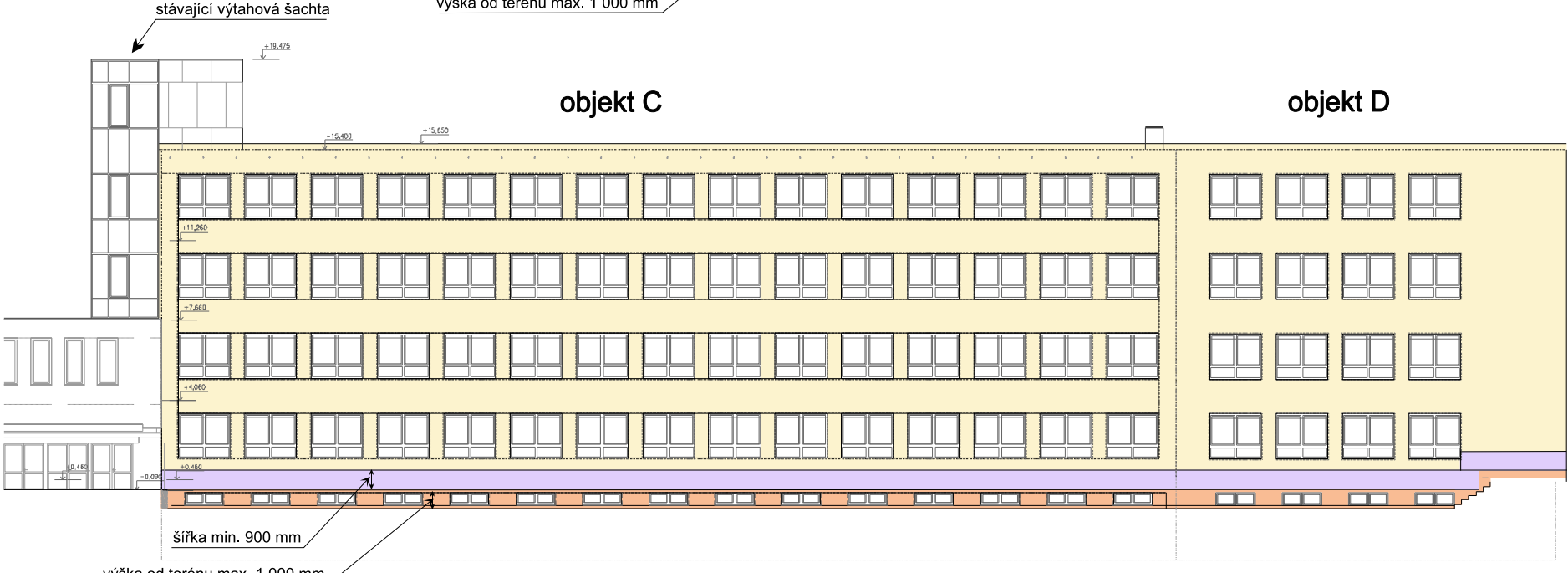
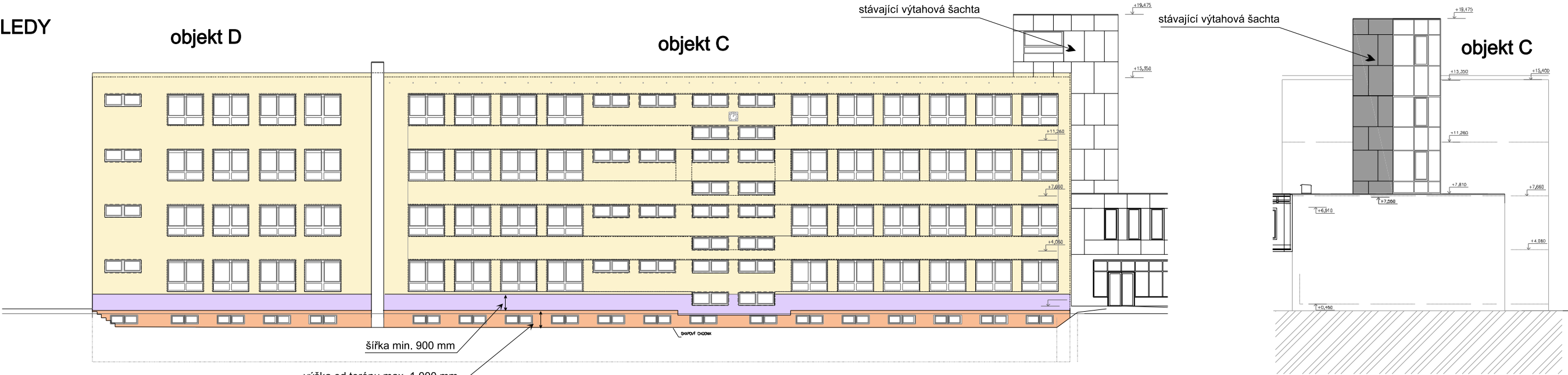
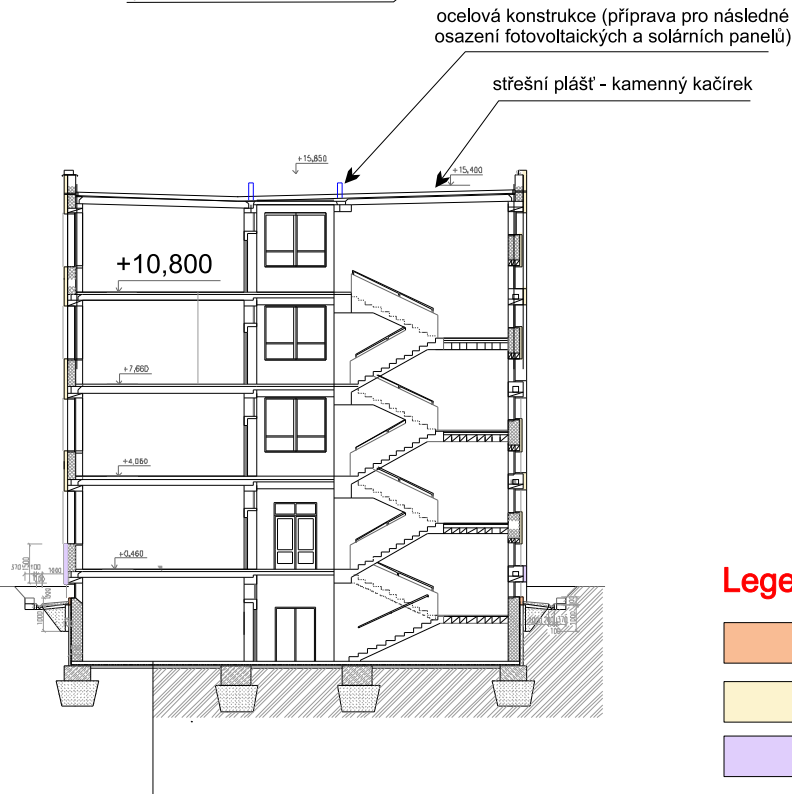


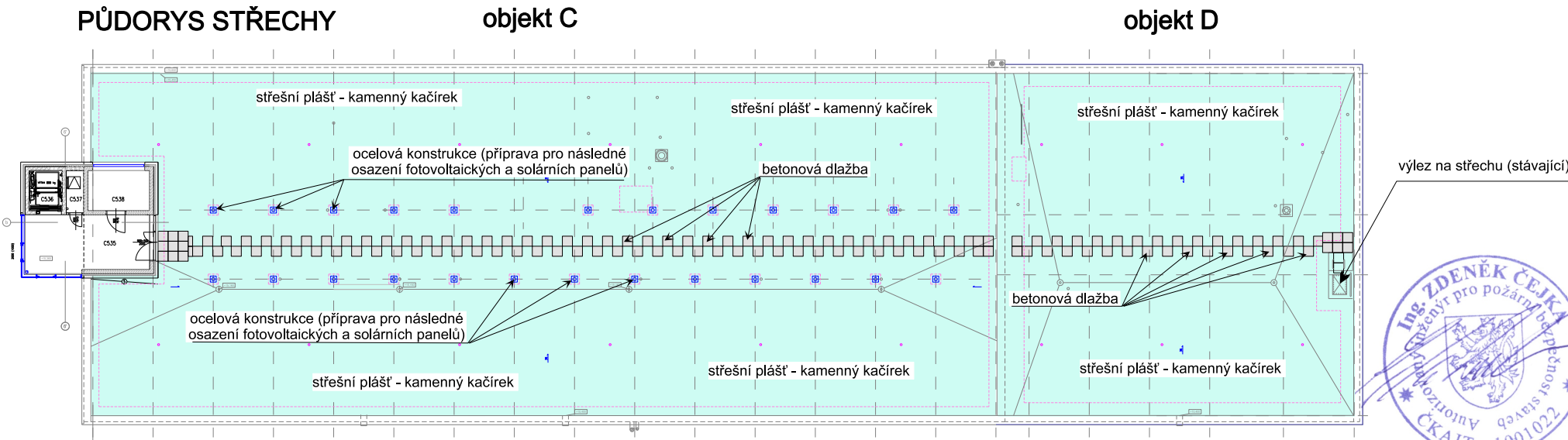
POHLEDY



ŘEZ



PŮDORYS STŘECHY



Legenda

- Zateplený sokl
- Zateplovací systém vyhovující pro třídu reakce na oheň B, přičemž tepelně izolační část musí odpovídat alespoň třídě reakce na oheň E
- Zateplovací systém vyhovující pro třídu reakce na oheň A1 nebo A2
- Zateplení střešního pláště (střešní plášť - kamenný kačírek)

NÁZEV AKCE:
SŠP, BRNO , Jílová, p.o.– Zateplení budovy pro teoretickou výuku a doplnění nuceného větrání budovy: Zateplení objektu C a D
Místo stavby: SŠP Jílová 36g, Brno
Půdorysy, pohledy, řez - požární schéma

PŘÍLOHA POŽÁRNÍ ZPRÁVY
ZAKÁZKOVÉ ČÍSLO: 2467-18

